



**Северо-Западный центр
эндоурологии и литотрипсии**



**Санкт-Петербургский
Государственный
университет**

Клиника высоких медицинских
технологий им. Н.И. Пирогова
(Университетская клиника СПбГУ)
Отделение урологии



ХИРУРГИЧЕСКОЕ ЛЕЧЕНИЕ

мочекаменной болезни, аденомы предстательной железы
и других заболеваний почек и мочевыводящих путей
с применением современных малотравматичных технологий
для жителей всех субъектов Российской Федерации

www.uroportal.ru

Северо-Западный центр эндоурологии и литотрипсии (СЗЦЭЛТ) специализируется на диагностике и эндоскопическом («без разрезов») лечении заболеваний почек и мочевыводящих путей с применением передовых технологий. На сегодняшний день практически нет места открытым операциям в лечении мочекаменной болезни и доброкачественной гиперплазии (аденомы) предстательной железы. Все подобные вмешательства выполняются с помощью тонких эндоскопов с применением различных типов лазера, плазменных технологий, ультразвука.

Современные методы лечения позволяют из прокола в 1 см удалить из почки камень размером до 7 см. Или вообще без повреждения кожных покровов избавить пациента от аденомы простаты и камней мочевого пузыря.

Например, проблема почечной колики (камня мочеточника) может быть решена в режиме однодневной госпитализации с выходом на работу через 2 дня (включая полную диагностику и оперативное лечение).

Преимущества эндоскопии очевидны:

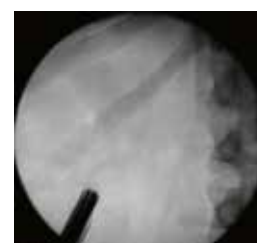
- минимальная травматизация тканей и органов пациента;
- высокая эффективность – есть полный визуальный контроль операции;
- снижение риска осложнений и продолжительности пребывания в больнице;
- быстрая реабилитация и лучший косметический эффект.



Финальный вид после операции.
Дренажная трубка убирается на 2-3 сутки.



Разрушенные удаленные фрагменты камня



Технологии и оснащение

Мы располагаем всеми существующими в мире эндоурологическими технологиями с доказанной эффективностью.

Ниже представлены некоторые используемые методики, оборудование и расходные материалы.

Наиболее часто применяемые технологии (число операций в год):

- трансуретральная уретеролитотрипсия и нефролитотрипсия (дробление камней мочеточника и почки) с применением полуригидных (различного диаметра) и гибких уретеропиелоскопов с помощью лазера (более 150 в год)
- перкутанная и миниперкутанная нефролитотрипсия (чрескожное дробление крупных и коралловидных камней почки) – через проколы в коже размером не более 5-10 мм (более 200 в год)
- биполярная плазмокинетическая резекция, вапоризация и энуклеация при аденоме предстательной железы и новообразованиях мочевого пузыря (более 150 в год)
- эндоскопическое удаление новообразований нижних и верхних мочевых путей
- внутренняя оптическая уретротомия при непротяженных сужениях мочеиспускательного канала
- лапароскопические вмешательства (нефрэктомии при опухолях почек, и мочевыводящих путей, пластика мочеточника при гидронефрозе, удаление кист почек)

Самое современное оборудование, технологии, оснащение и расходные материалы ведущих мировых производителей: Philips, Draeger, Karl Storz, Olympus, Richard



Wolf, Swiss Lithoclast, Уролит, Cook, Boston Scientific, Rusch, Coloplast, Urotech, Porges.

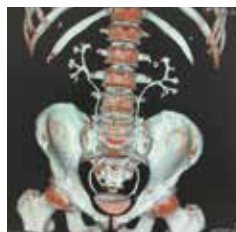
Каждый клинический случай абсолютно индивидуален, а отсутствие специального приспособления (например, гидрофильной струны) может очень сильно осложнить ситуацию, а порой сделать операцию просто невыполнимой.

Все врачи центра проходили стажировки в лучших клиниках и учебных центрах России, США, Европы, регулярно выступают с докладами на крупных мировых конференциях, публикуют статьи в ведущих журналах.

После выписки контакт с лечащим врачом возможен по телефону, электронной почте, регулярно проводятся выездные консультации в регионах РФ.

Диагностика

Огромное значение в организации эффективного и безопасного лечения больных с применением эндоурологических технологий играет точная и оперативная диагностика, как до операции, так и в послеоперационном периоде. Это позволяет корректно спланировать операцию, осуществлять точную интраоперационную навигацию, быстро выявлять проблемы в послеоперационном периоде.



В распоряжении специалистов СЗЦЭЛТ есть полный спектр технологий: два спиральных компьютерных томографа, экспертные аппараты УЗИ, экспресс-лабораторная диагностика.

Готовность к эффективной борьбе с осложнениями

Даже в самых профессиональных руках и на лучшем оборудовании хирургия невозможна без осложнений. Один из главных показателей класса лечебного учреждения – это его готовность эффективно с ними бороться и побеждать.

Клиническая база СЗЦЭЛТ – Клиника высоких медицинских технологий им. Н.И. Пирогова (Университетская клиника СПбГУ) – крупная федеральная клиника, в которой ежегодно выполняется более 17000 операций.

Анестезиологическая и реанимационная служба Центра оснащена по последнему слову техники (полная реконструкция отделения была завершена в 2014 году) и готова к лечению самых «тяжелых» пациентов с применением практически всех существующих в мире технологий.

Кроме того, имеется мощная кардиохирургическая служба, способная в круглосуточном режиме выполнить эндоваскулярное или открытое кардиохирургическое пособие при инфаркте миокарда, тяжелых нарушениях ритма сердца и других неотложных состояниях.



Эффективная борьба с кровотечениями возможна с применением самого эффективного и малотравматичного способа – эндоваскулярной сосудистой эмболизации – ангиограф доступен круглосуточно.

В постоянном режиме для лечебного процесса доступны лучшие антибиотики из групп резерва, эффективные гемостатические средства и другие препараты, способные ускорить выздоровление пациента.

Большинство урологических заболеваний на сегодняшний день поддаются малоинвазивному (нетравматичному) лечению без снижения эффективности и безопасности. Но это достижимо только в специализированных многопрофильных клиниках, располагающих не только оборудованием, расходными материалами и медикаментами, но и квалифицированным персоналом, проходящим регулярное обучение по лучшим международным стандартам.

Значительная часть пациентов получает эндоурологическую помощь в нашем центре бесплатно – в рамках ОМС.

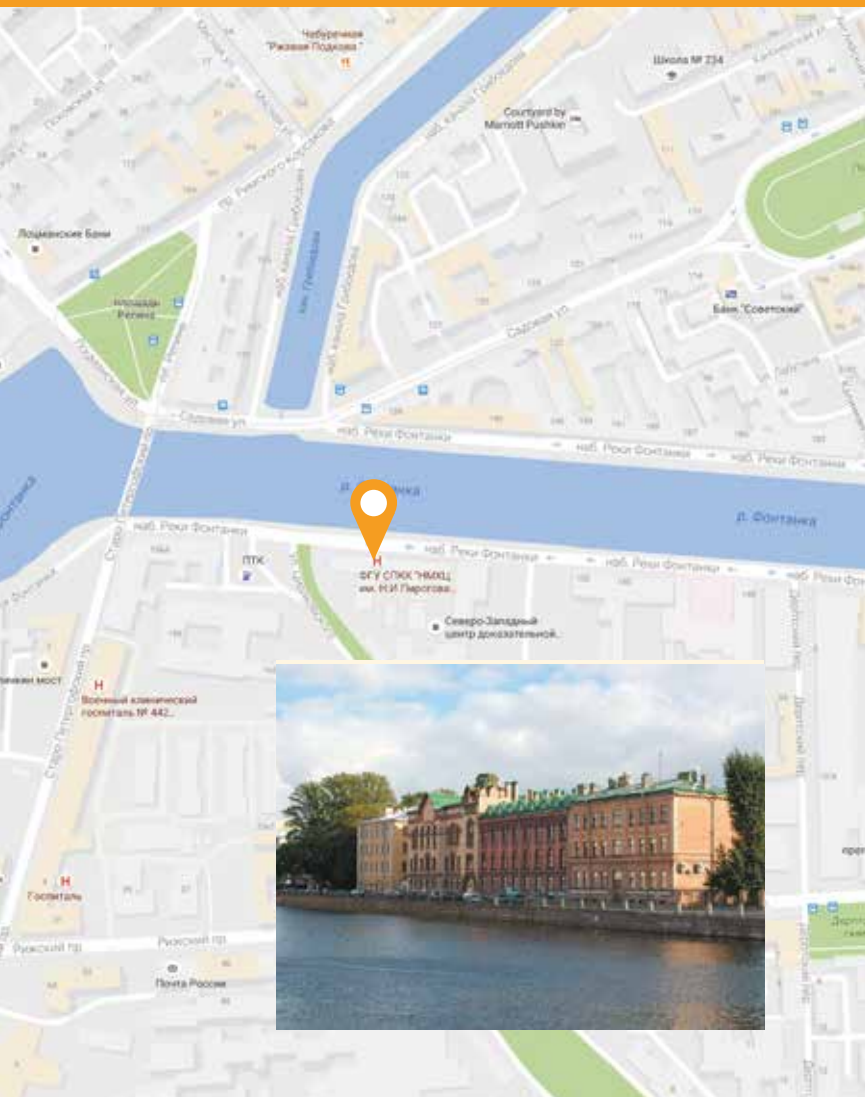


**Северо-Западный центр
эндоурологии и литотрипсии**



**Санкт-Петербургский
Государственный
университет**

Клиника высоких медицинских
технологий им. Н.И. Пирогова
(Университетская клиника СПбГУ)
Отделение урологии



МЫ НАХОДИМСЯ ПО АДРЕСУ:

**198103, Санкт-Петербург,
набережная реки Фонтанки, дом 154.**

ПРОЕЗД:

(M) «Сенная площадь», «Садовая»:

автобусы **№ 49** и **181**,
маршрутные такси **№ 7** и **212**
до остановки «Площадь Репина».

Перейти через Калинкин мост, далее 100 м
налево по набережной до входа в центр.

(M) «Нарвская»:

автобусы **№ 2** и **6**,
маршрутные такси **№ 2, 66, 177, 195** и **154**
до остановки «Калинкин мост».

(M) «Балтийская»:

автобус **№ 43**
до остановки «Улица Циолковского».



Руководитель СЗЭЛТ

**Шкарупа
Дмитрий Дмитриевич**

врач-уролог, доктор медицинских наук,
заместитель директора по организации
медицинской помощи Клиники
высоких медицинских технологий
им. Н.И. Пирогова Санкт-Петербургского
государственного университета

shkarupa.dmitry@mail.ru

Организация лечения:

info@uroportal.ru

+7 (812) 317-72-83

(пн-пт, с 10 до 19)

Администраторы отделения урологии
КВМТ им. Н.И.Пирогова СПбГУ

www.uroportal.ru