



Северо-Западный центр пельвиоперинеологии

на базе Университетской клиники СПбГУ
(ФГБУ «СПМЦ» Минздрава России)



- **КЛИНИЧЕСКАЯ ПРАКТИКА**
- **НАУЧНЫЕ ИССЛЕДОВАНИЯ
И ИННОВАЦИИ**
- **ОБУЧЕНИЕ**

Организация обучения:

WWW.RUSBIOMATERIALS.RU

+7 (812) 920-50-73

+7 (905) 267-52-42



Северо-Западный центр пельвиоперинеологии

на базе Университетской клиники СПбГУ
(ФГБУ «СПМЦ» Минздрава России)



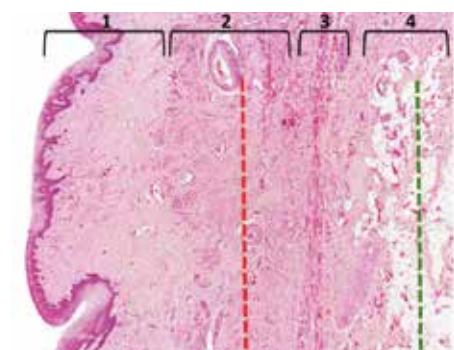
КЛИНИЧЕСКАЯ ПРАКТИКА

- Реконструктивная хирургия тазового дна любой сложности при пролапсе тазовых органов и недержании мочи (более 1000 операций ежегодно)
- Устранение осложнений всех видов операций на тазовом дне (эрозии, свищи, болевой синдром, функциональные нарушения)
- Нейроурология и уродинамика



НАУЧНЫЕ ИССЛЕДОВАНИЯ И ИННОВАЦИИ

- Разработка современной линейки эндопротезов для реконструкции тазового дна на базе предприятия «Линтекс» (Санкт-Петербург)
- Внедрение в клиническую практику передовых методик комбинированной реконструкции тазового дна на основе ЗИВС (заднего интравагинального или «апикального» слинга) и субфасциальной кольпоррафии, а также регулируемого субуретрального слинга
- Исследование отдаленных функциональных и анатомических результатов различных методик реконструкции тазового дна
- Разработка технологии хирургического лечения функциональных расстройств мочеиспускания при минимальных формах пролапса тазовых органов



ОБУЧЕНИЕ

- Постоянно действующие программы теоретического и практического обучения на рабочем месте: 60-70 курсантов ежегодно (группы не более 2-3 человек)
- Проведение научно-практических семинаров по вопросам пельвиоперинеологии



Организация лечения:

WWW.UROPORTAL.RU

WWW.GOSMED.RU

+7 (911) 153-89-96

+7 (911) 816-18-50